

用途 事務所
所在地 東京都千代田区
環境区分 都市部
設置時期 1985年
天井の有無 なし
フラットデッキ仕様
・板厚:不明
・めっき厚:Z12

フラットデッキ状況調査 参考写真(その4)



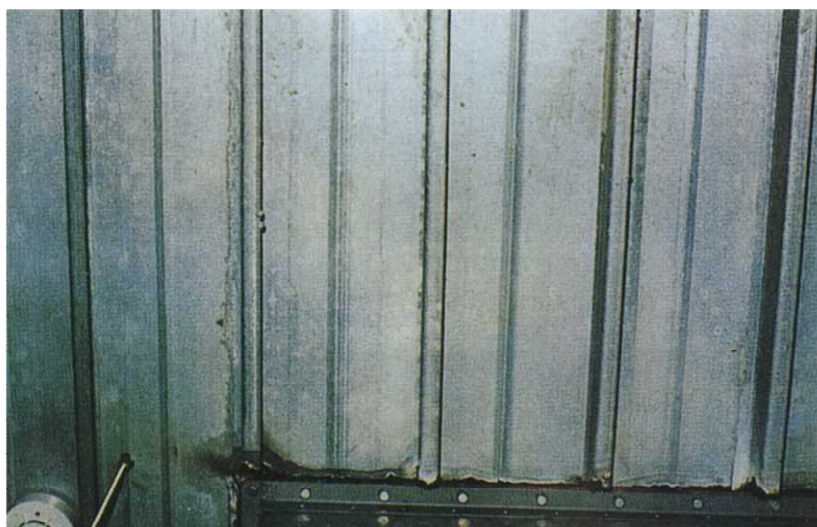
(第1回調査の写真)コメント

フラットデッキは2社のものが使用されている。

事務所として使用されており全て天井で覆われている。

目視した場合はトイレ、湯沸かし場の天井裏であったが錆の発生は認められなかった。

フラットデッキ表面の変色もなく事務所ビルの天井のある場合は殆ど耐食性に問題はないと思われる。



撮影年:1995年

(第2回調査の写真)コメント

第1回調査と比べて変化は認められなかった。

亜鉛めっきの表面も変化はなかった。



撮影年:1998年