

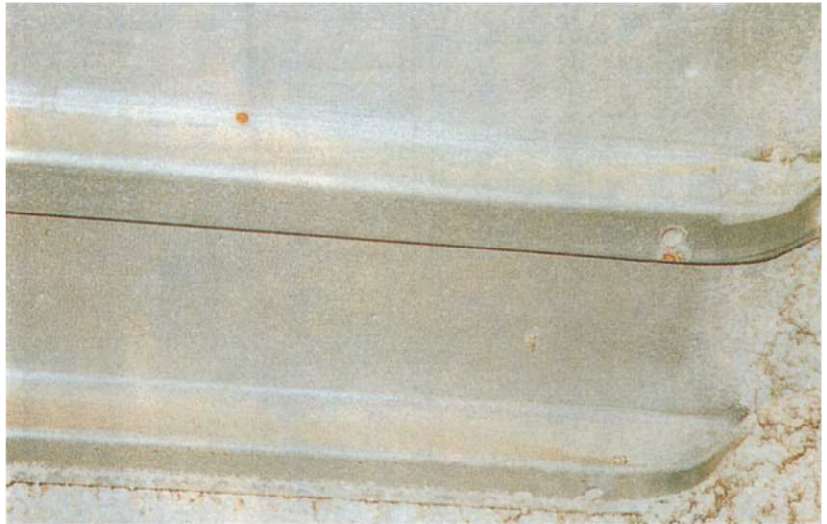
## フラットデッキ状況調査 参考写真(その13)



用途 駐車場  
所在地 札幌市  
環境区分 都市部  
設置時期 1991年  
天井の有無 なし  
フラットデッキ仕様  
・板厚:0.8mm  
・めっき厚:Z12

### (第1回調査の写真)コメント

物件はパチンコ店の専用駐車場として使用されている。  
フラットデッキの水抜き穴周辺のごく一部に錆が認められるが表面は良好な状態である。



撮影年:1995年



撮影年:2004年

### (第3回調査の写真)コメント

排気ガスの影響か、黒く煤けた感じが増している。  
若干の白錆も認められる。