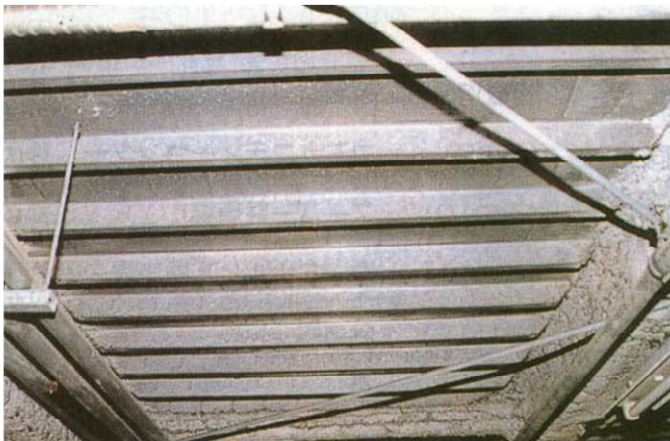


## フラットデッキ状況調査 参考写真(その1)

用途 事務所  
所在地 東京都中央区  
環境区分 都市部  
設置時期 1983年  
天井の有無 なし  
フラットデッキ仕様  
・板厚:0.8mm  
・めっき厚:Z27

### (第1回調査の写真)コメント

1階が駐車場として使用され、平日は出入り口がオープン状態で、外気が常に入る環境にある。多少白錆が認められる。



撮影年:1995年



撮影年:2003年

### (第3回調査の写真)コメント

第1回調査と比較して、白錆の進行は見られず、赤錆の発生もない。