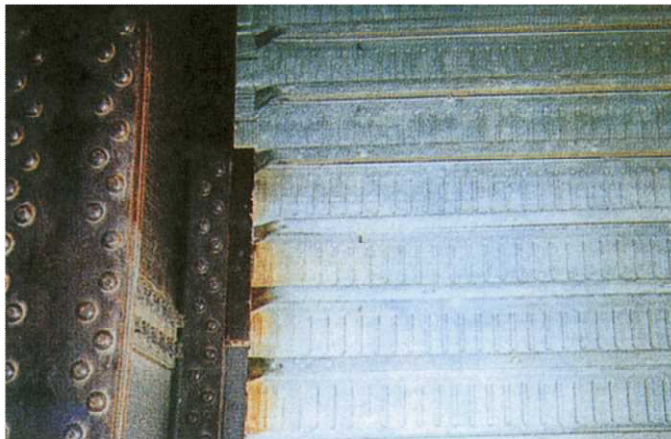
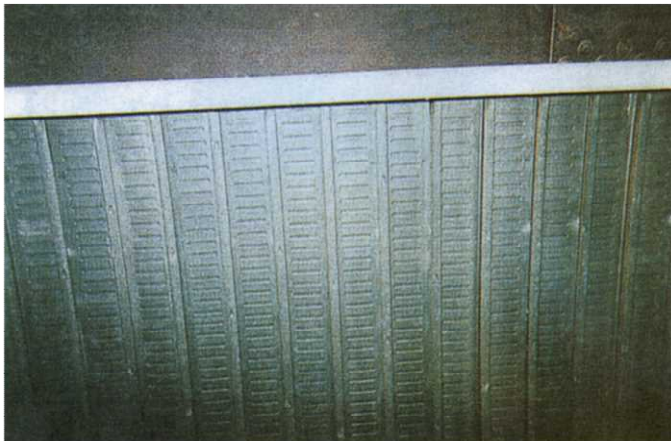


## フラットデッキ状況調査 参考写真(その5)



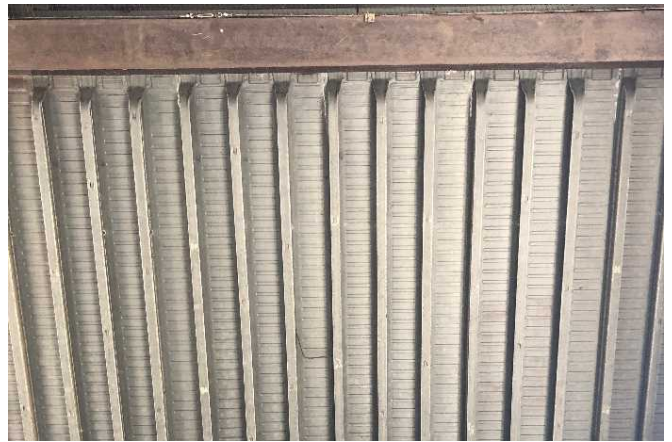
### (第1回調査の写真)コメント

南口～北口に跨る駅上駅舎の床に施工され、線路、プラットフォームの上部にあらわして使用されている。フラットデッキには、コンクリート打設時の水抜き穴部分の一部と平坦部の折曲げ面に白錆が見られる。又、フラットデッキ端部と鉄骨の取り合い部分で、もらい錆びと思われる赤錆が発生しているが進行は止まっている様子だった。全体的に黒色しつつ有るが耐食性は良好だった。



撮影年: 1995年

|           |            |
|-----------|------------|
| 用途        | 駅舎         |
| 所在地       | 千葉県佐倉市     |
| 環境区分      | 田園地帯       |
| 設置時期      | 1985年      |
| 天井の有無     | なし         |
| フラットデッキ仕様 |            |
|           | ・板厚: 1.0mm |
|           | ・めっき厚: Z12 |



撮影年: 2019年

### (第7回調査の写真)コメント

フラットデッキ表面に一部白錆が見られるが、前回(2015年)調査時と比較して大きな変化はなかった。

フラットデッキリブかしめ部や水抜き孔周辺等で赤錆や白錆が発生している箇所があったが、前回調査時より錆が進行している様子はなかった。