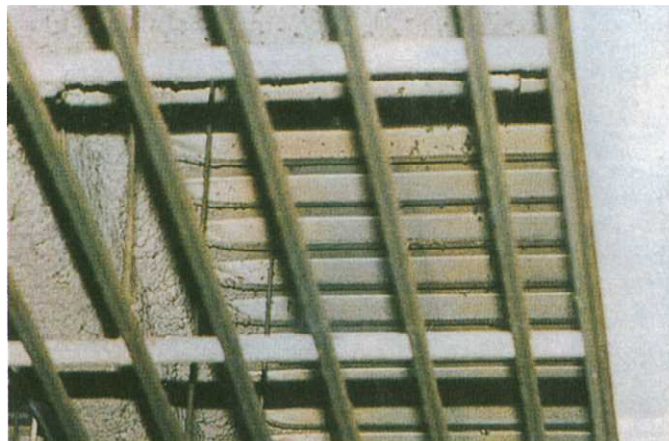


## フラットデッキ状況調査 参考写真(その18)

用途 駅ビル自動車用  
通路  
所在地 東京都千代田区  
環境区分 都市部  
設置時期 1992年  
天井の有無 なし  
フラットデッキ仕様  
・板厚:0.8mm  
・めっき厚:Z12

### (第1回調査の写真)コメント

1階部分がピロティーで、車路になっており、その真上の2階の床に使用されている。梁の耐火被覆がフラットデッキにも多少ついている。四谷駅であり、自動車の交通量の多いところに位置しているが錆の発生は認められない。軽鉄で、意匠上、隠れるようにしているが隙間からフラットデッキが見える。



撮影年:1995年



撮影年:2019年

### (第7回調査の写真)コメント

軽鉄は撤去され、フラットデッキが現しとなっていた。フラットデッキ表面は排気ガス等の汚れがかなり見られるが、前回(2015年)調査時と比較して、腐食が進行した形跡はなく大きな変化は見られなかった。