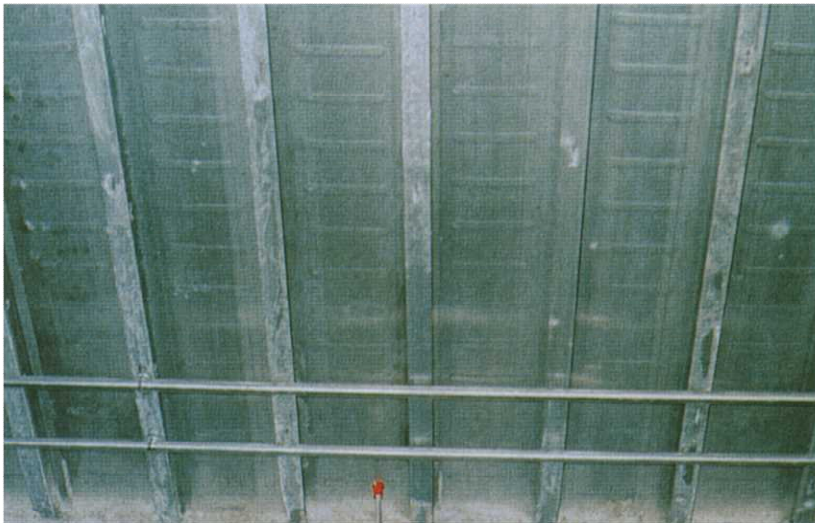


フラットデッキ状況調査 参考写真(その21)



用途 パチンコ店駐車場
所在地 東京都立川市
環境区分 都市部
設置時期 1995年
天井の有無 なし
フラットデッキ仕様
・板厚:0.8mm
・めっき厚:Z12



(第2回調査の写真)コメント

物件は都市部の幹線道路に面して、1階は店舗、2～4階は専用駐車場として使用されている。

フラットデッキは排気ガスで多少の汚れはあるものの、表面は良好な状態である。

コンクリート打設時に発生したと思われる錆が一部水抜き穴周辺に認められるが、今後の耐食性には問題はないと思われる。



撮影年:1998年