

フラットデッキ状況調査 参考写真(その22)

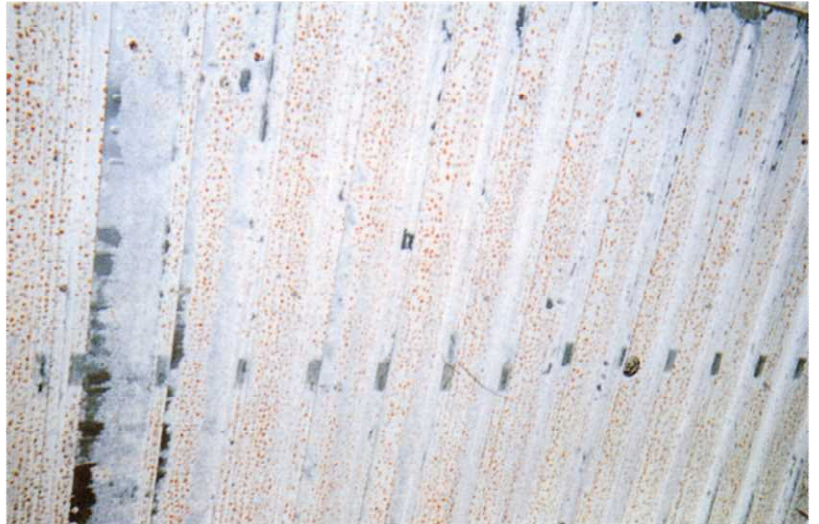
用途 事務所ビル
所在地 横浜市中区
設置場所 地下2階
フラットデッキ仕様
・板厚:0.8mm
・めっき厚:Z12
納入時期 1995年4月
撮影時期 1995年6月

コメント

逆打ち工法でのフラットデッキの錆状況である。どの現場でも状況は変わらない。

納入後、2~3ヶ月後に白錆・赤錆がフラットデッキ全面に発生している。

特に換気環境が悪い場所は赤錆が全面に発生し、腐食が進行している。



撮影年月:1995年6月



撮影年月:1993年12月

用途 事務所ビル
所在地 東京都江東区
設置場所 地下1階
フラットデッキ仕様
・板厚:0.8mm
・めっき厚:Z12
納入時期 1993年10月
撮影時期 1993年12月